

Técnica: jogo de banho branco/verde floral laranja

BR 1100/07



Criação e execução: Aparecida M. Navas para Coats Corrente

Material

- Linha **Anchor Torçal Pérola**, 1 meada de cada das cores indicadas na chave de cores.
- Linha **Drima** p/ as costuras nas cores BC (branco) e 5462 (verde).
- Agulha **Tapestry Corrente** nº 18.
- Agulha **Darning Corrente** nº 9.
- Cânhamo grosso **Estilotex** na cor 1 (branco) com 20x55cm (rostão) e 20x75cm (banho).
- Jogo de banho na cor branca, similar à foto.
- Tecido de algodão na cor verde com 15x55cm (rostão) e 15x75cm (banho).
- Bordado ultra-sônico Marilda, mod.1 na cor 630.
- Passa-fita na cor branca com 2cm de largura.
- Fita de cetim na cor laranja com 0,7cm de largura.

Ponto empregado

- Ponto reto.

Execução

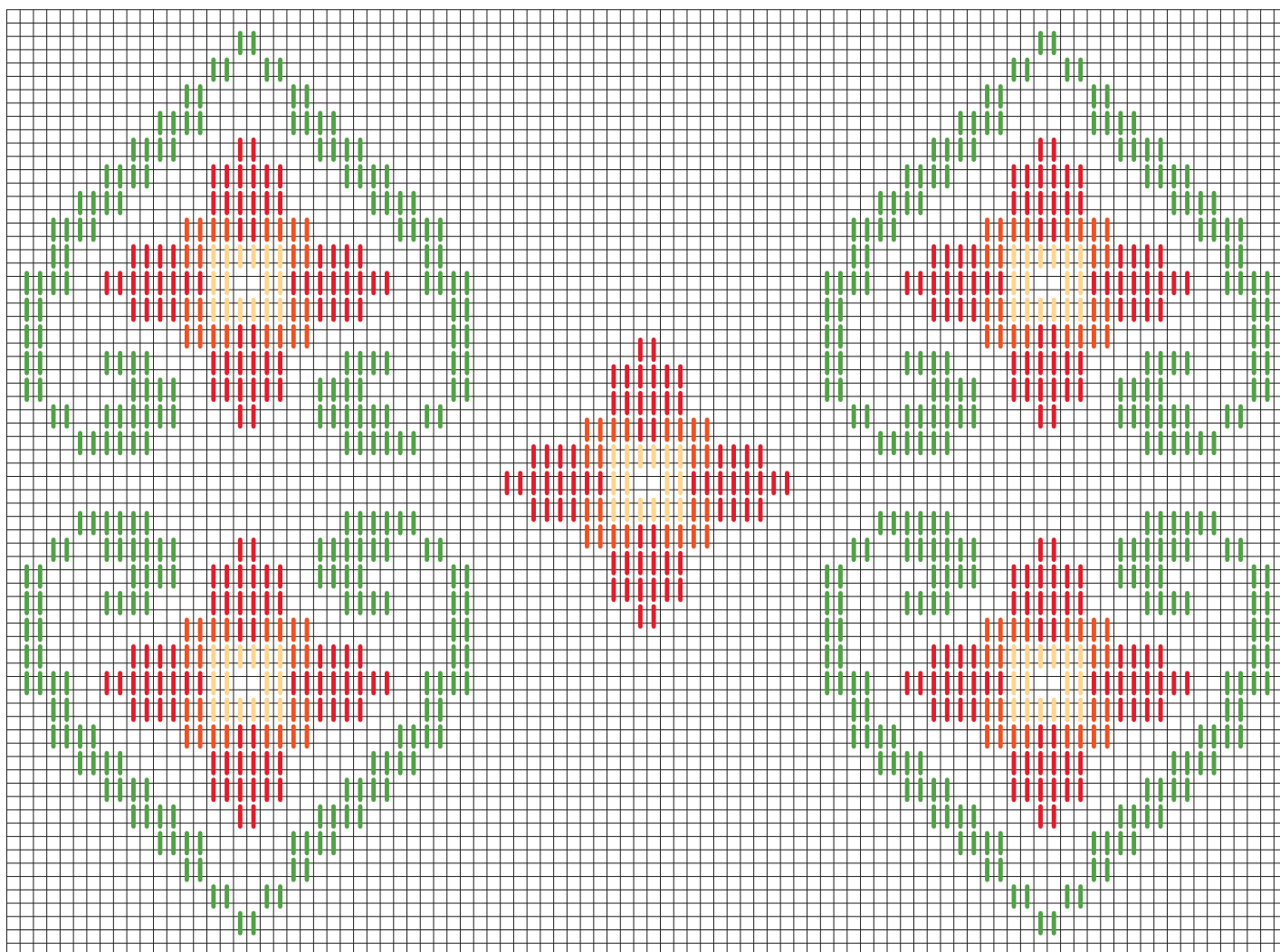
- Centralize o cânhamo e inicie o bordado seguindo o diagrama e a chave de cores para a distribuição das cores e dos pontos.
- Faça a distribuição dos motivos de acordo com o esquema.

Montagem


- Pregue o tecido de algodão na toalha.
- Alinhe passa-fita nas extremidades superior e inferior da tira bordada e costure-a na peça, sobreposta ao bordado ultra-sônico.
- Repita estes procedimentos para a outra peça.
- Ao término do trabalho passe as peças pelo avesso com o auxílio de um pano úmido.

Técnica: jogo de banho branco/verde floral laranja

BR 1100/07



Ponto Reto c/ a Linha • Anchor Torçal Pérola

- | | |
|---|---|
|  - 256 |  - 316 |
|  - 301 |  - 335 |

