

**Técnica:** manta de sofá, 2 almofadas e panô floral preto e branco

BR 751/09



**Criação:** Joyce N. Akamine para Coats Corrente

**Execução:** Aparecida M. Navas

### **Material**

- Linha **Anchor Mouliné**, 13 meadas na cor 403, e 4 meadas na cor 1.
- Agulha **Tapestry Corrente Milward** n.º 24.
- Linha **Cadena** para as costuras nas cores B (branco) e N (preto).
- Agulha **Darning Corrente Milward** n.º 9.
- Étamine **Döhler** na cor branca com 45x45cm (almofada), 25x25cm (panô) e 105x105cm (manta de sofá).
- Étamine **Estilotex** na cor preta com 45x45cm (almofada).
- Tecido de algodão para Patchwork **Westminster Fibers - Coats Corrente**, na cor 1, com 10x55cm (8 peças, partes da frente das almofadas), 35x55cm (4 peças, partes internas e de trás das almofadas), 10x35cm (4 peças, panô), 35x35cm (parte de trás do panô), 15x15cm (2 peças, passantes do panô) e 15x115cm (4 peças, manta para sofá).
- Manta acrílica com 55x55cm (2 peças, almofadas) e 35x35cm (panô).
- Tecido para forro com 55x55cm (2 peças, almofadas).

### **Ponto empregado**

- Ponto cruz.

### **Execução**

- Centralize o tecido e inicie o bordado seguindo o diagrama e a chave de cores para distribuição das cores e dos pontos.
- Faça a distribuição dos motivos de acordo com o esquema.
- Cada quadrado no fundo do diagrama representa 1 ponto cruz feito sobre 1x1 bloco de fios do tecido.

### **Montagem**

#### ***Almofadas***

- Pregue as tiras de tecido para patchwork ao redor do étamine bordado. Una essa parte ao forro, intercalando com a manta acrílica.
- Faça uma bainha de 1 cm na lateral da parte de trás e da parte interna. Una as partes, direito com direito, sobrepondo-as. Vire para o direito.
- Repita esses procedimentos para a outra almofada.

#### ***Manta de sofá***

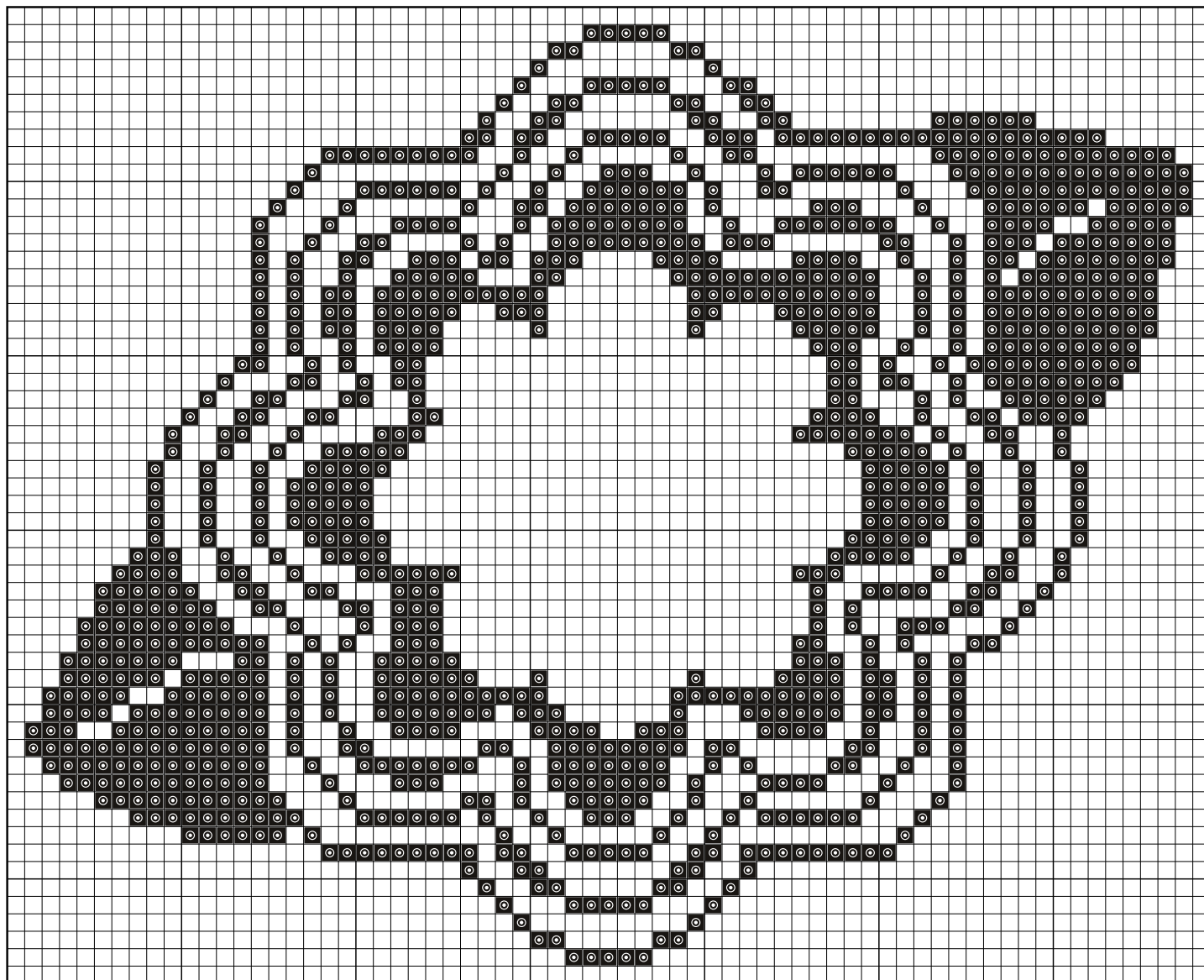
- Pregue as tiras de tecido para patchwork ao redor do étamine bordado.


#### ***Panô***


- Pregue as tiras de tecido para patchwork ao redor do étamine bordado.
- Dobre ao meio e costure, no sentido do comprimento, os tecidos destinados aos passantes. Dobre-os novamente ao meio, e pregue-os na peça.
- Una essa parte ao tecido destinado à parte de trás, intercalando com a manta acrílica.
- Ao término do trabalho, passe as peças pelo avesso com o auxílio de um pano úmido.

Técnica: manta de sofá, 2 almofadas e panô floral preto e branco

BR 751/09



Ponto Cruz c/ 3 fios da linha  Anchor Mouliné

 - 403 / 1