



Técnica:	Crochê
Marca:	Cisne
Tema:	Decoração

Material:

Cisne MultiArte (nov. de 170m), 4 nov. na cor 00046 (vinho), 2 nov. na cor 00048 (vinho forte) e 3 nov. na cor 00926 (verde)

Materiais adicionais:

Barbante Corrente 4/6 (cone 671 m), 1 cone cru
Ag. para crochê de alumínio anodizado **Corrente Milward** de 4mm
Ag. **Tapestry Corrente Milward** nº 118
Tesoura

CG CSN 5169 – Manta de sofá cru, verde e vinho

Criação e execução: Maria Aparecida Dourado para Coats
Corrente

coatscrafts.com.br





Manta de sofá cru, verde e vinho

Abreviaturas e pontos empregados:

P.: ponto, pts.: pontos, v.: vezes, ag. – agulha, trab. – trabalhe, carr. – carreira, rep. – repita, v. – vezes, nov. – novelo, diag. – diagrama, corr. – correntinha, p.bx. – ponto baixíssimo, p.b. – ponto baixo, p.a. – ponto alto, 4 p.a.f.j. – 4 pontos altos fechados juntos, picô – 3 corr., 1 p.bx., laçando a 1ª corr..

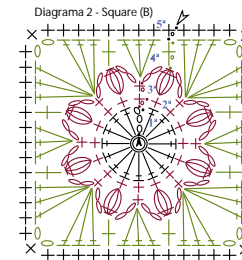
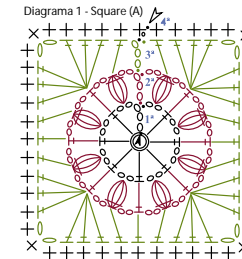
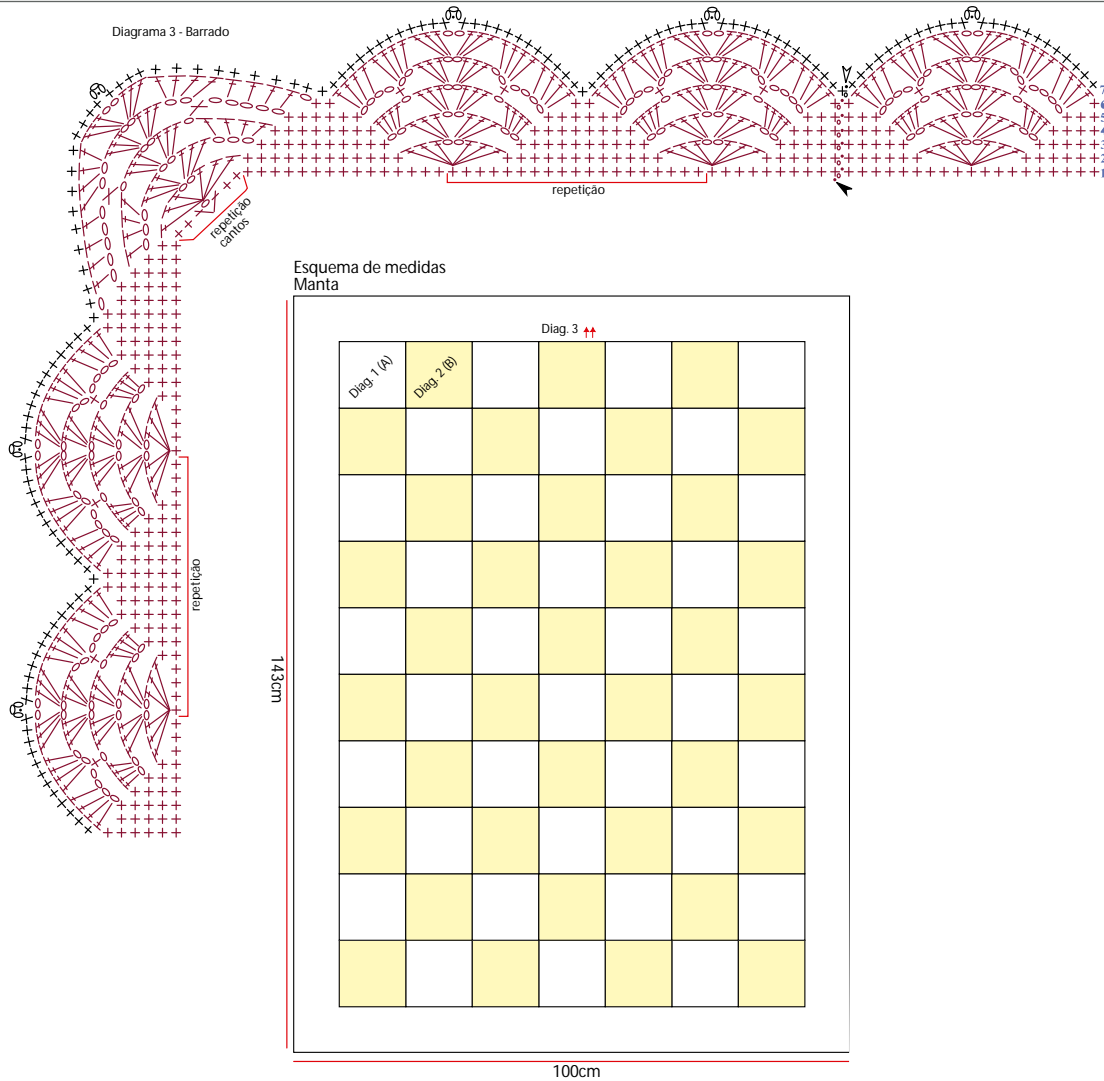
Execução

Square (A) - use a ag. de crochê de 4mm e o fio de barbante cru, inicie o motivo fazendo o anel mágico. 1ª carr.: 5 corr., *1 p.a., 2 corr.*, rep. de *a* por mais 6 (v.), 1 p.bx. para fechar a carr.. Da 2ª até a 4ª carr. continue seguindo o diag. 1. Na 2ª carr. use o fio Cisne MultiArte na cor vinho, na 3ª carr., use o fio Cisne MultiArte na cor verde e na 4ª carr. use o fio de barbante cru. Trab. em carr. circulares e feche cada carr. com 1 p.bx. Rep. este motivo por mais 34 (v.) e reserve-os.

Square (B) - use a ag. de crochê de 4mm e o fio de barbante cru, inicie o motivo fazendo o anel mágico. 1ª carr.: 3 corr., 15 p.a., 1 p.bx. para fechar a carr.. Da 2ª até a 5ª carr. continue seguindo o diag. 1. Na 2ª e 3ª carr. use o fio Cisne MultiArte na cor vinho forte, na 4ª carr., use o fio Cisne MultiArte na cor verde e na 5ª carr. use o fio de

barbante cru. Trab. em carr. circulares e feche cada carr. com 1 p.bx. Rep. este motivo por mais 34 (v.) e reserve-os.

Manta – use a ag. Tapestry nº 118 e o fio de barbante cru e faça a união dos squares (A e B) em pts. de alinhavo. Siga o esquema para distribuir os squares. Barrado - use a ag. de crochê de 3mm e o fio Cisne MultiArte na cor vinho forte e trab. ao redor da peça o barrado acompanhando o diag. 3 e os pts. de rep. da 1ª até a 7ª carr.. Trab. em carr. circulares e feche cada carr. com 1 p.bx.. Na 7ª carr. mude para o fio de barbante cru.



Legenda

- corr.
- p.bx.
- + p.b.
- † p.a.
- ⊖ 4 p.a.f.j.
- ⊕ picó
- ↑↑ sentido do trabalho
- ▲ início
- △ arremate
- ⊙ anel mágico