

Camila

CH CML, 4738L – Vestido branco (Camila)

Criação – Renata Veglione para Coats Corrente
Execução – Maria Lucia Andreu

Técnica:	Tricô e Crochê
Marca:	Camila
Tema:	Moda

Material:

Linha **Camila** (nov. 1000 m): 4 nov. na cor 0000B (branco);

Materiais adicionais:

Ag. para tricô **Corrente Milward** n° 4 ½;

Ag. para crochê **Corrente Milward** com 3,5 mm;

Ag. para costura **Tapestry Corrente Milward** n° 22.

coatscrafts.com.br

Make it

COATS

Tensão do ponto: 10 x 10 cm = 20 p. X 26 carr. (medidos sobre o p. m. trabalhados com fio duplo).

Abreviaturas e pontos empregados:

p. – ponto(s), ag. – agulha(s), m. – meia, t. – tricô, t. torcido – tricô pegando o fio de trás do ponto, carr. – carreira(s), rep. – repita, trab. – trabalhe, nov. – novelo(s), j. – junto(s), laç. – laçada, p. m. – direito em m., avesso em t., mate duplo – tire 1 p. sem fazer em m., 2 p. j. em m., derrube o p. sem fazer sobre os 2 p. j., corr. – correntinha, p.bx. – ponto baixíssimo, p.b. – ponto baixo, p.a. – ponto alto.

P. fantasia 1 (início, 1ª diminuição e 2ª diminuição) – Acompanhe os respectivos diagramas.

P. fantasia 2 (início e 1ª diminuição) – Acompanhe o respectivo diagrama.

Pala em crochê – Acompanhe o respectivo diagrama.

Execução

Obs.: Todo o trabalho é feito usando 2 fios juntos.

Costas – Na ag. monte 107 p. e trab. 2 carr. em t. Continue o trabalho em p. fantasia 1 (início). A 30 cm desde o início, arremate 7 p. no decorrer da próxima

carr. acompanhando o diagrama do p. fantasia 1 (1ª diminuição). A 41 cm desde o início, arremate 7 p. no decorrer da próxima carr. acompanhando o diagrama do p. fantasia 1 (2ª diminuição). A 58 cm desde o início, arremate nos 2 lados a cada 2 carr., para a formação das cavas, 1 vez 3 p., 9 vezes 1 p.. Arremate todos os p. de uma só vez.

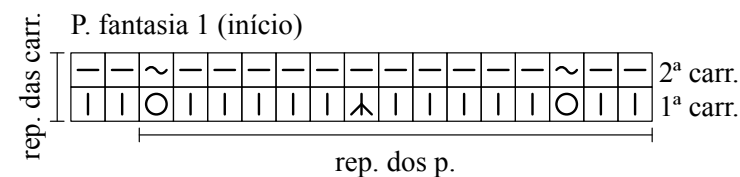
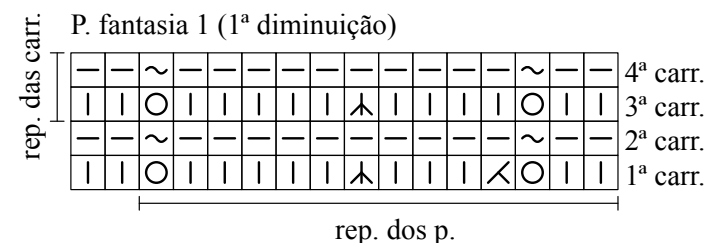
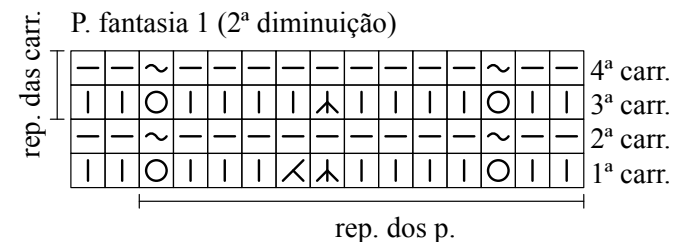
Frente – Trab. igual as costas.

Mangas – Na ag. monte 77 p. e trab. 2 carr. em t.. Continue o trabalho em p. fantasia 2 (início). A 5 cm desde o início, arremate 10 p. no decorrer da próxima carr. acompanhando o diagrama do p. fantasia 2 (1ª diminuição). Trab. mais 2 carr.. Continue o trabalho arrematando nos 2 lados a cada 2 carr., para a formação dos encaixes das cavas, 1 vez 3 p., 9 vezes 1 p.. Arremate todos os p. de uma só vez. Trab. a outra manga igual.

Montagem e acabamento

Una as laterais, frente e costas. Feche as mangas e pregue-as nas cavas.

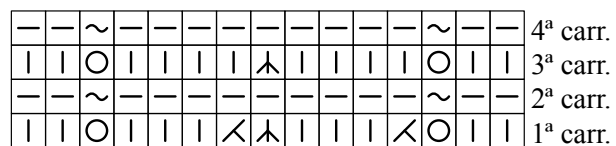
Pala – Com a ag. para crochê, trab. a pala em crochê ao redor do decote. Trab. a primeira carr. laçando 3 p.a. entre os 2 p.m. de cada motivo. Após concluir a 5ª carr., arremate.



Camila

Vestido branco (Camila)

P. fantasia 2 (1ª diminuição)



rep. dos p.

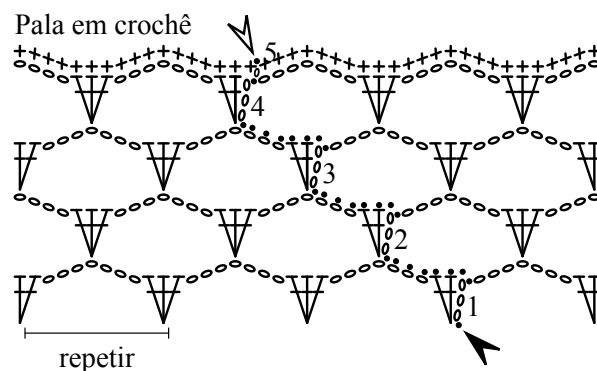
rep. das carr. P. fantasia 2 (início)



rep. dos p.

Legenda

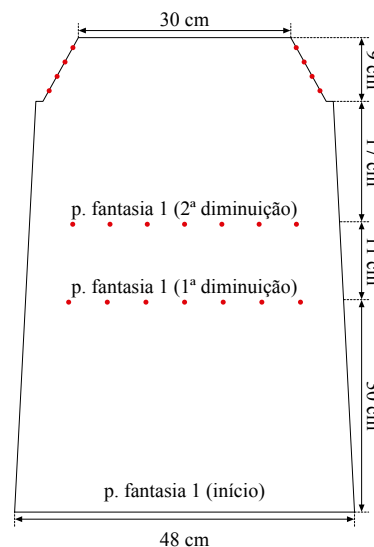
- - corr.
- - p.bx.
- + - p.b.
- † - p.a.
- - início
- - final



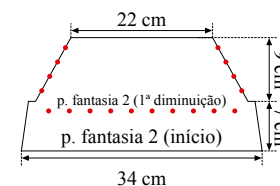
Legenda

- t.
- | m.
- laç.
- ⋈ mate duplo
- ~ t. torcido
- ⋈ 2 p. j. em m.

FRENTE E COSTAS



MANGAS



• - diminuição