



CH CSN 6764 L
Blusa azul
Cisne Premium

Criação - Renata Vegliane
para Coats Corrente
Execução - Maria Lucia Andreu



Técnica:	Tricô
Marca:	Cisne
Tema:	Moda

Tamanho: 38/40

Material

- Fio **Cisne Premium** (nov. 100 g): 2 nov. na cor 06040 (azul);
- Ag. para tricô **Corrente Milward** n° 4 ½;
- Ag. para costura Tapestry **Corrente Milward** n° 118.

coatscrafts.com.br



Tensão do ponto: 10 x 10 cm = 19 p. X 24 carr. (medidos sobre o p. fantasia).

Abreviaturas e pontos empregados: p. – ponto(s), ag. – agulha(s), m. – meia, t. – tricô, carr. – carreira(s), rep. – repita, trab. – trabalhe, nov. – novelo(s), j. – junto(s), laç. – laçada, p. de barra 2/2 – 2 m., 2 t., mate simples – tire 1 p. sem fazer em m., 2 p. j. em m., derrube o p. sem fazer sobre o p. m..

P. fantasia – N° de p. múltiplo de 4 + 1 p.. Acompanhe o respectivo diagrama.

Execução:

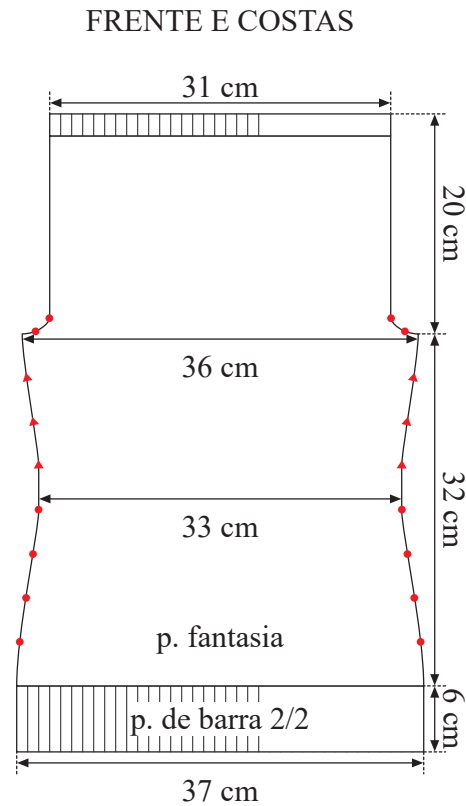
- Costas – Na ag. monte 70 p. e trab. em p. de barra 2/2. A 6 cm desde o início, continue o trabalho em p. fantasia arrematando nos 2 lados a cada 9 carr., para a modelagem, 4 vezes 1 p., trab. 13 carr. e aumente nos 2 lados a cada 9 carr. 3 vezes 1 p.. A 38 cm desde o início, arremate nos 2 lados a cada 2 carr., para a formação das cavas, 1 vez 4 p., 1 vez 1 p.. A 18 cm desde o início das cavas, continue o trabalho em p. de barra 2/2. A 20 cm desde o início das cavas, arremate todos os p. de uma só vez.

- Frente – Trab. Igual as costas.

- Mangas – Na ag. monte 46 p. e trab. 3 carr. em p. de barra 2/2. Continue o trabalho em p. fantasia, arrematando nos 2 lados a cada 2 carr., para a formação do arredondado da cava, 15 vezes 1 p., 1 vez 3 p.. Arremate todos os p. de uma só vez. Trab. a outra manga igual.

Montagem e acabamento:

- Una 3 cm de cada lado para os ombros e as laterais, frente e costas. Feche as mangas e pregue-as ao redor das cavas.

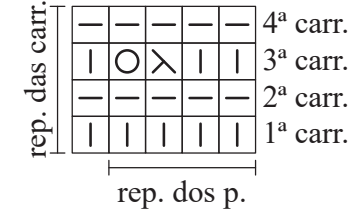


- ▲ - aumento
- - diminuição

Legenda

- t.
- | m.
- ∧ mate simples
- laç.

P. fantasia



MANGAS

