

CG CSN 7366 – Colete plus size



Técnica:	Crochê
Marca:	Cisne
Tema:	Moda Outono / Inverno

Tamanho: 48

Material:

- Fio Cisne Zen (nov. 100 g): 4 nov. na cor 00900 (cinza);
- Ag. para crochê Corrente Milward com 6,5 mm;
- Ag. para costura Tapestry Corrente Milward nº 113;
- Papel craft;
- Lápis, régua, tesoura.

Abreviaturas e pontos empregados: p. – ponto(s), ag. – agulha(s), carr. – carreira(s), rep. – repita, trab. – trabalhe, nov. – novelo(s), corr. – correntinha, p.bx. – p. baixíssimo, p.b. – p. baixo, p.a. – p. alto, p.a.d. – p. alto duplo. P. fantasia – acompanhe o respectivo diagrama.

Tensão do ponto: 10 x 10 cm = 14 p. X 9 carr. (medidos sobre carr. de p.a.).

Execução:

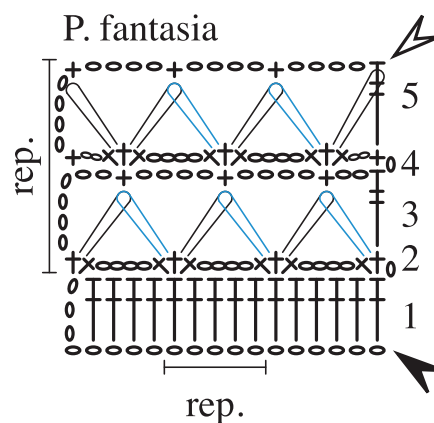
Corte um molde no papel craft com as medidas indicadas no esquema para acompanhar a modelagem durante a confecção.

Faça um cordão de corr. com 136 corr., mais 3 corr. para subir a carr. e trab. o p. fantasia em carr. de ida e volta acompanhando o molde para os aumentos e diminuições.

Montagem e acabamento:

Una os ombros, frentes e costas.

Trab. uma carr. de p.b. contornando as frentes e decote e ao redor das cavas.



Legenda

- o - corr.
- + - p.b.
- | | - p.a.
- | | | | - p.a.d.
- ➔ - início
- - final
- ⌄ - 10 corr.

