

# CH CSN 7376 – Tapete verde, cinza, rosa

Técnica:	Tricô
Marca:	Cisne
Tema:	Moda Outono / Inverno

**Tamanho:** 60 x 45 cm

**Material:**

- Fio Cisne Conexión (nov. 100 g), 5 nov. na cor 00221 (verde/cinza/rosa);
- Ag. para tricô Corrente Milward nº 10;
- Ag. para crochê Corrente Milward com 7 mm.

**Tensão do ponto:** 10 x 10 cm = 7 p. X 10 carr. (medidos sobre o p. fantasia).

**Abreviaturas e pontos empregados:** p. – ponto(s), ag. – agulha(s), m. – meia, t. – tricô, carr. – carreira(s), rep. – repita, trab. – trabalhe, nov. – novelo(s), cordão de t. – direito e avesso em t., corr. – correntinha, p.bx. – p. baixíssimo, p.b. – p. baixo.

P. fantasia – acompanhe o diagrama 1.

Acabamento – acompanhe o diagrama 2.

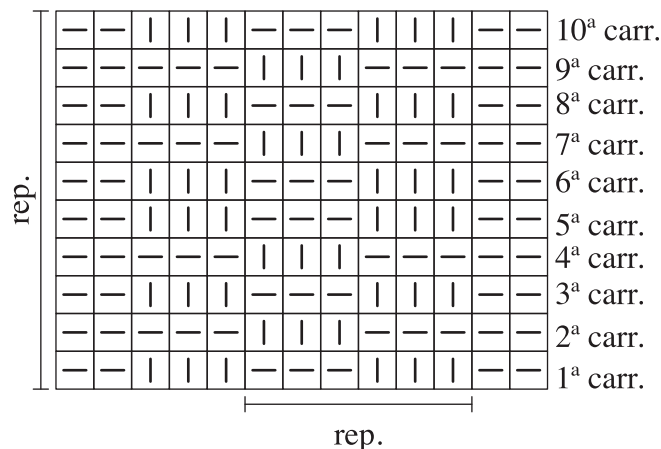
**Execução:**

Na ag. para tricô monte 25 p. e trab. 2 p. em cordões de t. no início e no final das carr. para as bordas e os 21 p. centrais em p. fantasia. A 50 cm desde o início (50 carr.), arremate todos os p. de uma só vez.

**Montagem e acabamento:**

Com a ag. para crochê trab. o acabamento ao redor do tapete.

Diagrama 1



**Legenda**

- t.
- m.
- o - corr.
- - p.bx.
- + - p.b.
- picô
- início
- final

