

CH CSN 7399
Blusa marrom com
mangas bege e vinho
(Cisne Acalanto)

Técnica:	Tricô
Marca:	Cisne Acalanto
Tamanho:	40

Material

- Fio Cisne Acalanto (nov. 100 g), 2 nov. na cor 00704 (marrom) e 1 nov. em cada uma das cores: 01199 (bege), 00435 (vinho);
- Ag. para tricô Corrente Milward nº 4 e nº 5,5;
- Ag. para costura Tapestry Corrente Milward nº 113.

ABREVIATURAS E PONTOS EMPREGADOS

p. – ponto(s), **ag.** – agulha(s), **m.** – meia, **t.** – tricô,
laç. – laçada, **carr.** – carreira(s), **rep.** – repita,
trab. – trabalhe, **nov.** – novelo(s), **p.m.** – direito em
m. e avesso em t., **p. de barra 1/1** – 1 t., 1 m..

P. fantasia 1 – acompanhe o respectivo diagrama.

P. fantasia 2 – acompanhe o respectivo diagrama.

TENSÃO DO PONTO

Um quadrado com 10 x 10 cm = 16 p. X 16 carr.
(medidos sobre p.m.).

EXECUÇÃO

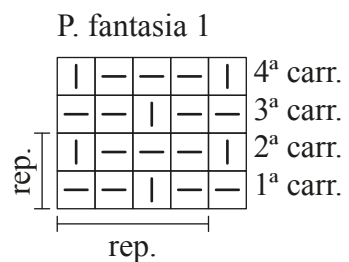
• **Costas** – com o fio marrom, na ag. para tricô monte 71 p. e trab. 4 cm em p. de barra 1/1. Na carr. seguinte faça 1 laç. de cada lado dos m. da barra 1/1 (total 141 p. na ag.) e continue o trabalho em p. fantasia 1. A 38 cm desde o início, arremate todos os p. de uma só vez.

• **Frente** – com o fio marrom, na ag. para tricô monte 71 p. e trab. 4 cm em p. de barra 1/1. Na carr. seguinte faça 1 laç. de cada lado dos m. da barra 1/1 (total 141 p. na ag.) e continue o trabalho em p. fantasia 1. A 30 cm desde o início, para a formação do decote, arremate os 20 p. centrais, dividindo o trabalho em 2 partes iguais e trab. cada uma separadamente arrematando na beirada do decote a cada 2 carr. 2 p. 1 vez, 1 p. 2 vezes. A 75 cm desde o início, arremate todos os p. de uma só vez. Trab. a outra parte igual.

• **Mangas** - na ag. monte 40 p. e trab. em p. de barra 1/1. A 5 cm desde o início, continue o trabalho distribuindo os p. da seguinte maneira: 1 p. de borda, 11 p.m., 16 p. em motivo de trança, 11 p.m., 1 p. de borda. A 15 cm desde o início, aumente nos 2 lados a cada 12 carr. 4 vezes 1 p.. A 57 cm desde o início, arremate todos os p. de uma só vez. Trab. a outra manga igual.

MONTAGEM E ACABAMENTO

- Una os ombros. Una 55 cm das laterais, frentes e costas, deixando 20 cm abertos nos 2 lados para as cavas.
- Para a gola, com o fio no avesso do trabalho, levante 78 p. distribuídos uniformemente ao redor do decote e trab. 3 cm em p. de barra 2/2.
- Una o ombro restante até o final da gola.
- Feche as mangas e pregue-as ao redor das cavas.



Legenda

