



cisne

CG CSN 7390

Capa para puff em crochê
(Cisne Sustentable)

Técnica:	Crochê
Marca:	Cisne Sustentable
Tamanho:	37 x 37 x 45 cm

Material

- Fio Cisne Sustentable (nov. 100 g): 5 nov. na cor 00107 (cinza);
- Ag. para crochê Corrente Milward com 4 mm;
- Ag. para costura Tapestry Corrente Milward nº 113.

ABREVIATURAS E PONTOS EMPREGADOS

p. – ponto(s), **ag.** – agulha(s), **carr.** – carreira(s), **rep.** – repita, **trab.** – trabalhe, **nov.** – novelo(s), **corr.** – correntinha, **p.bx.** – p. baixíssimo, **p.b.** – p. baixo, **p.a.** – p. alto, **palf.** – p. alto laçando pela frente.

P. fantasia – acompanhe o respectivo diagrama.

Passante - acompanhe o respectivo diagrama.

TENSÃO DO PONTO

Um quadrado com 10 x 10 cm = 16 p. X 19 carr.
(medidos sobre carr. de p.b.).

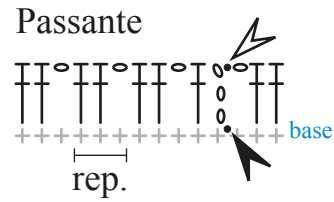
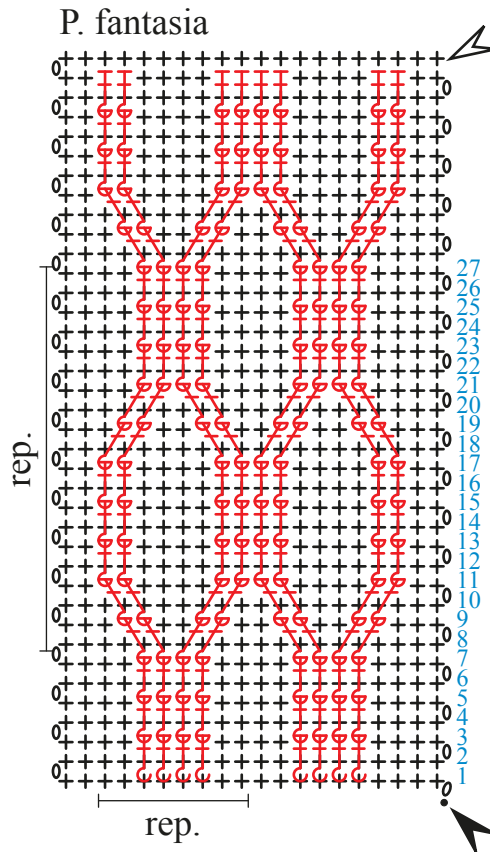
EXECUÇÃO

- **Assento** – faça 61 corr., 1 p.b. laçando a 2ª corr. a contar da ag., 1 p.b. em cada corr. seguinte. Continue trabalhando carr. de ida e volta de p.b., p. sobre p. até obter 37 cm de comprimento e arremate.

- **Laterais** – prenda o fio na ponta da borda do assento e trab. 60 p.b. distribuídos uniformemente na beirada desta face. Continue o trabalho em p. fantasia. A 44 cm do começo. arremate. Trab. igual nas outras 3 faces.

MONTAGEM E ACABAMENTO

- Una as laterais das 4 faces.
- Prenda o fio com p.bx na beirada e trab. o passante ao redor.
- Faça um cordão de corr. com 2 m de comprimento e trab. 1 carr. de p.bx. laçado cada uma das corr., arremate. Passe o cordão em alinhavo pelo passante.



Legenda

- o - corr.
- - p.bx.
- + - p.b.
- ┆ - p.a.
- ┆ - palf.
- - início
- - final

